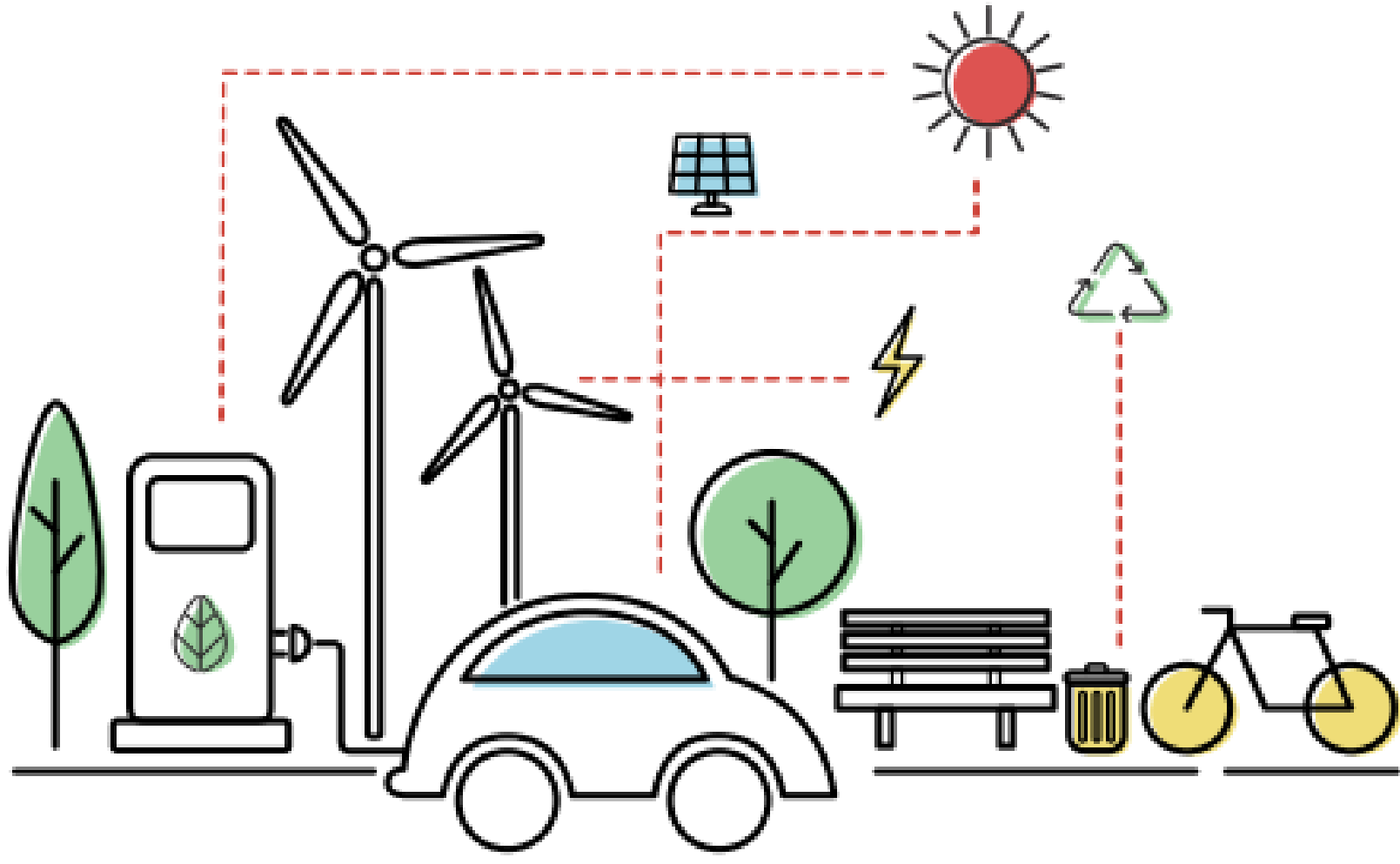


IV FERIA DE LA INNOVACIÓN Y LA CIENCIA DE ALMERÍA

SMART CITY



TECNOLOGÍA - ROBÓTICA - SOSTENIBILIDAD

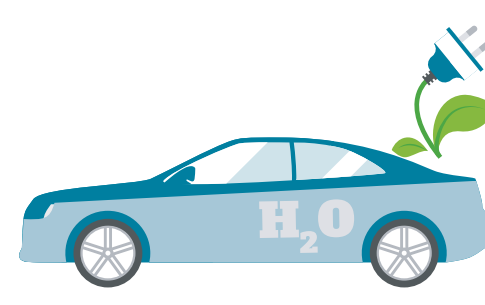
Una situación de aprendizaje basada en la creación de una ciudad sostenible.

La mayoría de la población reside en áreas urbanas.



En la actualidad, el 50 % de la población mundial reside en áreas urbanas y se proyecta que para el año 2050 esta cifra aumente al 70 %.

Movilidad inteligente para una gestión sostenible



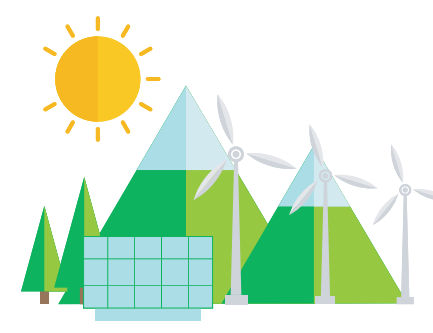
Vehículos eléctricos autónomos y conectados.
Sistemas de aparcamiento inteligente.
Sensores, cámaras y alertas de tráfico.

Sostenibilidad alimentaria



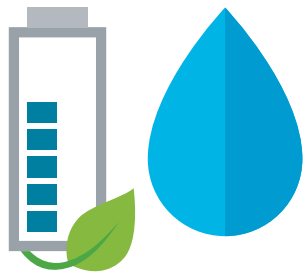
Utilización del big data en agricultura, cultivos agrícolas sostenibles, huertos urbanos equipados con sensores IoT, disminución de gastos en transporte y aumento de espacios verdes como sumideros de CO₂.

Fuentes de energía renovables



Paneles solares en edificios, estaciones de carga de vehículos eléctricos con almacenamiento.
Iluminación autónoma por energía solar.

Gestión eficiente de los recursos



Automatización de la gestión de residuos, reciclaje, control de luces en nuestra ciudad y uso eficiente del agua.

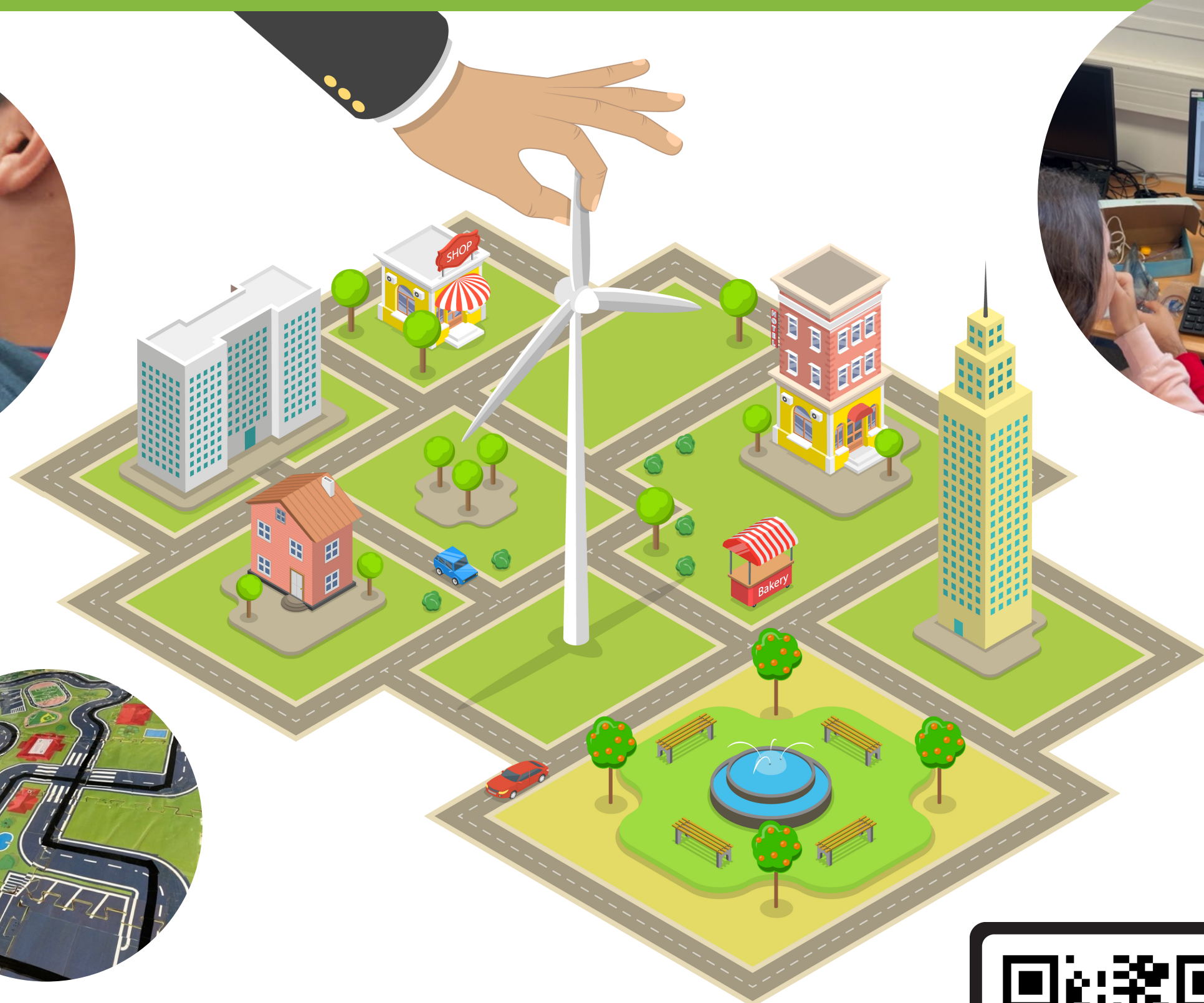
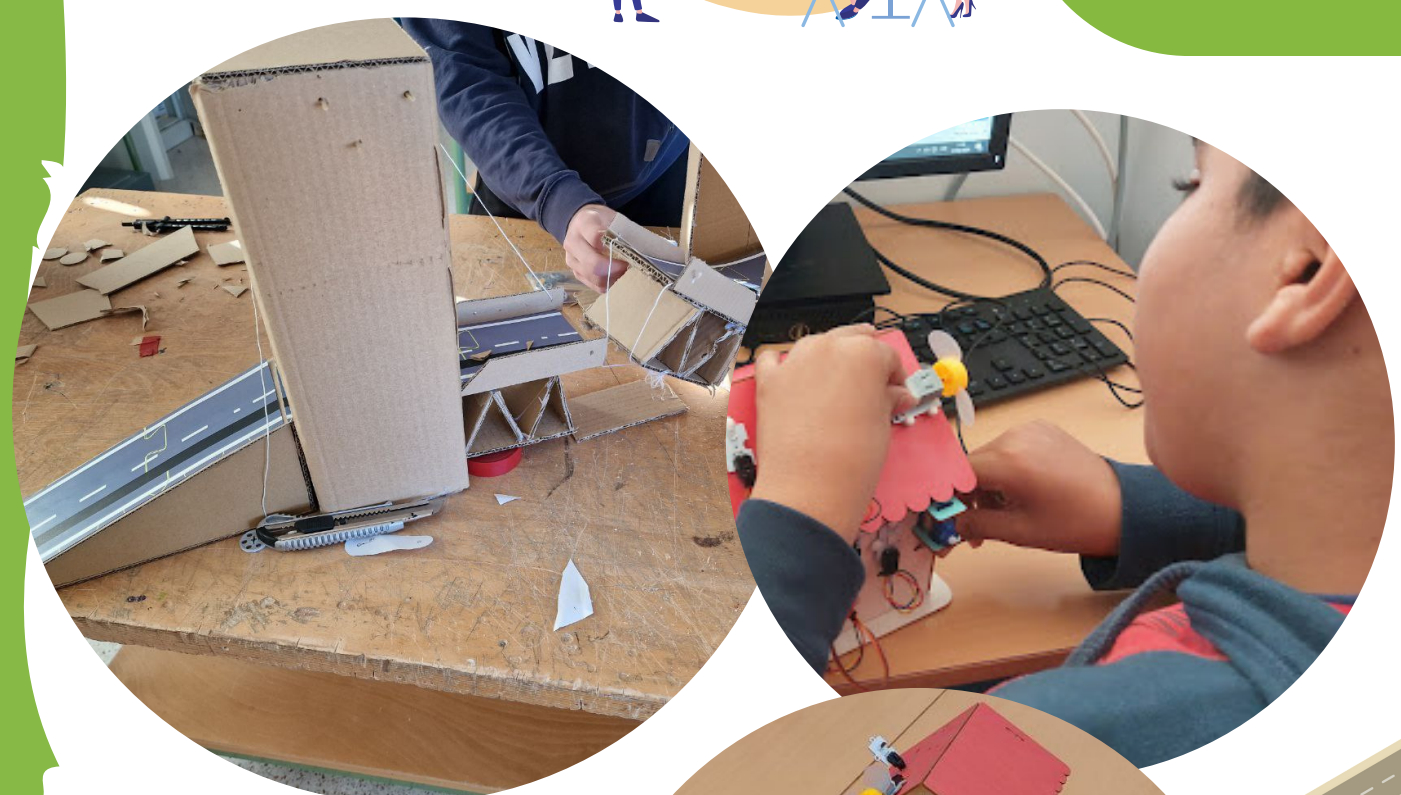
Ciudades pensadas para sus ciudadanos



Servicios de información en tiempo real, ciudad de los 15 minutos, aumento de zonas verdes y refugios climáticos. Espacios públicos accesibles e inclusivos.



Una metodología activa basada en retos



<https://iesjaroso.es/>



2024

Y un REA para no perderse



SCAN ME